



Le tram avance,
la ville change.

Le 10 novembre 2010



Travaux d'aménagements du Tramway T5 Place du 8 mai 1945 à Saint-Denis

Dans le cadre du projet de tramway T5, la place du 8 mai 1945 se transforme. Par cette lettre, nous avons le plaisir de vous présenter les nouveaux aménagements qui seront réalisés.

Les circulations automobiles

Depuis janvier 2009, la rue Gabriel Péri est en sens unique en direction du Nord. Ce sens de circulation sera conservé à la mise en service du tramway en 2012.

L'aménagement paysager

Un nouvel aménagement paysager de la Place accompagne l'arrivée du tramway. Ainsi, de nouveaux platanes seront plantés et un nouvel espace vert sera créé autour de la future station Marché de Saint-Denis.

La desserte des bus

Tous les bus aujourd'hui présents dans la rue G.Péri seront remplacés en 2012 par l'arrivée du tramway T5. L'arrêt du Noctilien N44 sera lui, reporté rue Marcenac.

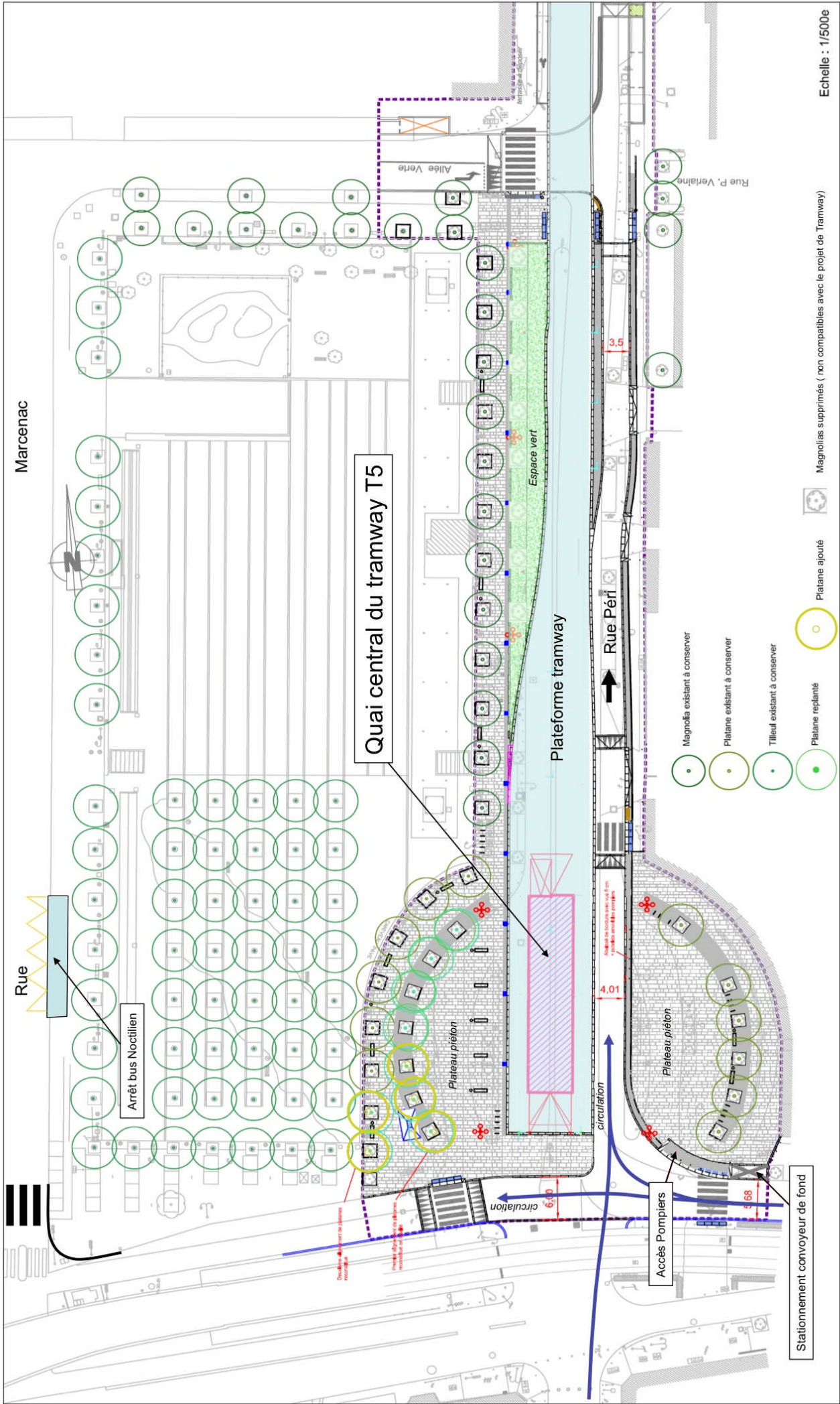
Un aménagement à destination des piétons

Les piétons bénéficieront d'un plus grand espace sur la place du 8 mai 1945. Un accès pour les services de secours est néanmoins maintenu.

L'équipe projet du tramway T5

www.tramway-t5.fr / 0820 20 95 93 (0,09 €/min depuis un poste fixe).





Marcenac

Rue

Arrêt bus Nocilien

Quai central du tramway T5

Plateau piéton

Plateforme tramway

Rue Péril

Magnolia existant à conserver

Platane existant à conserver

Tilieul existant à conserver

Platane replanté

Platane ajouté

Magnolias supprimés (non compatibles avec le projet de Tramway)

Accès Pompiers

Stationnement convoyeur de fond

Echelle : 1/500e